

En France, **94%** des logements ne sont pas adaptés aux seniors et/ou aux aidants, des travaux d'aménagement améliorent l'habitat et permettent de **vivre plus sereinement chez soi.**

Bien qu'il existe des aides financières, peu de retraités parviennent à y recourir en raison des difficultés pour identifier les bons interlocuteurs, puis pour remplir les formulaires de demande.

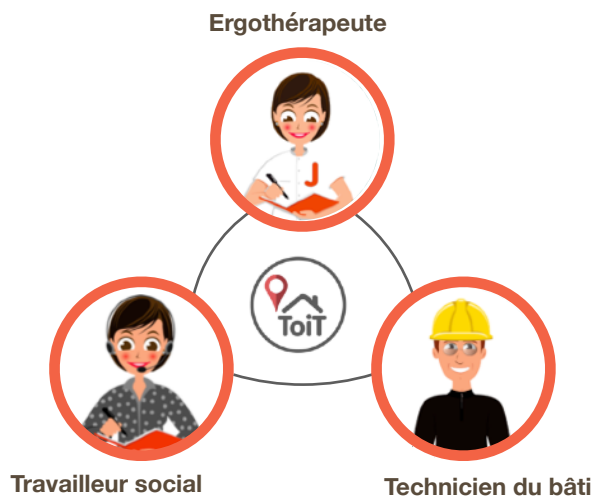
Les travaux peuvent concerner différents types d'aménagement, tels que :

- ▶ Douche extra-plate avec barres d'appui,
- ▶ Toilettes rehaussées et barre d'appui murale,
- ▶ Rampe d'accès et élargissement des portes,
- ▶ Volets électriques et éclairage automatique,
- ▶ Monte-escalier électrique.

La prestation d'AMO est finançable par l'ANAH et/ou votre Caisse de retraite, contactez-nous pour connaître votre éligibilité.

Repère ToiT

Repère ToiT, c'est une équipe pluriprofessionnelle, à votre écoute, qui mobilise des compétences diverses du trinôme :



Repère ToiT

by **Merci Julie**

Repère ToiT,
votre service d'AMO pour vous accompagner à faire évoluer votre cadre de vie !



POURQUOI FAIRE APPEL A REPERE TOIT ?



Pour un suivi de la préconisation d'adaptations à la livraison des travaux.



Pour un accompagnement à l'obtention des devis et des financements.



Une approche humaine et éthique en lien avec un réseau d'artisans de confiance

PRENEZ RENDEZ-VOUS :

L'équipe de Repère ToiT vous aide à mener à bien votre projet d'aménagement du domicile

reper-toit@merci-julie.fr

ou

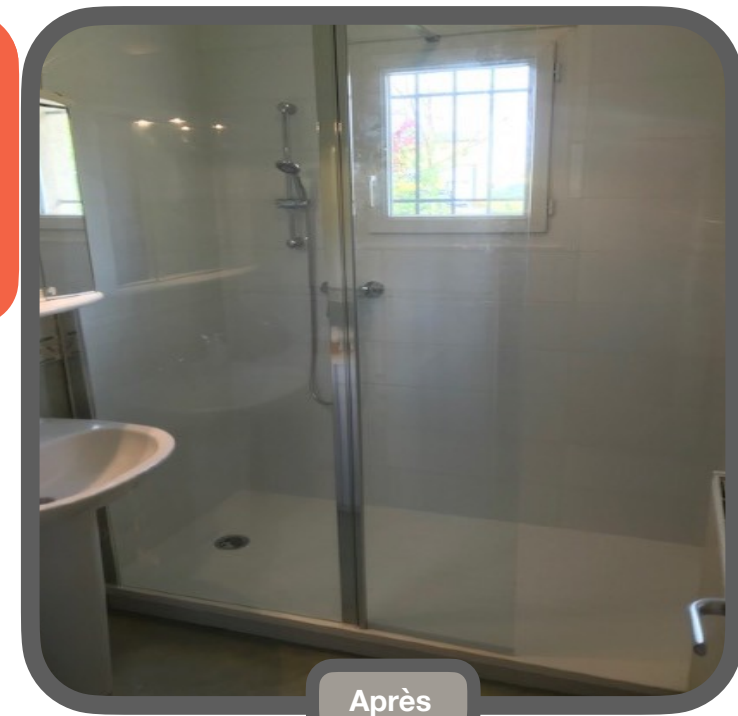
06 59 55 48 48

Votre service d'AMO avec ERGO*

* (Assistance à Maîtrise d'Ouvrage avec Ergothérapie)

vous accompagne au moment où vous éprouvez le besoin d'entreprendre des travaux pour aménager votre cadre de vie !

Repère ToiT vous accompagne de A à Z dans le projet d'aménagement de votre logement, grâce à un suivi personnalisé en 5 étapes :



Accompagnement social

dans l'élaboration du plan de financement et pour le montage des dossiers administratifs

Ergothérapeute

3

Avant

Après

Travailleur social

2

Intervention à domicile de l'ergothérapeute

pour formuler les préconisations d'aménagement en lien avec les besoins et le projet de vie de la personne et de ses éventuels aidants

Technicien du bâti



4

Un suivi complet
jusqu'à l'attribution des aides financières accordées

5

Primo-évaluation

pour confirmer avec vous la faisabilité financière du projet d'aménagement

1

Accompagnement technique

pour réaliser les croquis et établir la liste des travaux. Il s'agit ensuite de solliciter des artisans de confiance et de valider la cohérence des devis

Repère ToiT

by Merci Julie

