



DOSSIER DE PRESSE

ÉDITO

CONTEXTE

13,1 millions de personnes ont plus de 65 ans en 2018 en France (soit 1 français sur 5)

87% des seniors souhaitent un maintien à domicile malgré une perte d'autonomie notable

20% des personnes âgées se trouvent gênées dans leur vie au quotidien

6% seulement des logements sont adaptés aux plus de 65 ans

80% des personnes âgées se déclarent prêtes à aménager leur domicile

*Source Insee 2018

LES OBSTACLES SONT NOMBREUX

Pour les personnes en perte d'autonomie

Perte d'équilibre

Problèmes de préhension

Difficultés pour les transferts (assis / debout)

Limitation des amplitudes articulaires et/ou musculaires

Altération de la vue et/ou de l'audition

Pour les aidants

Troubles musculosquelettiques (mal de dos, tendinite...)

Épuisement physique et psychologique

Difficultés à réaliser les gestes de mobilisation

Face à ce constat, **Merçi Julie** a développé une approche innovante pour favoriser le maintien à domicile des personnes fragiles par l'adaptation du logement et la formation des professionnels.

Merçi Julie s'intéresse à la notion du « bien vieillir **chez soi** », en garantissant des conditions de confort et de sécurité, du point de vue des bénéficiaires et des aidants (proches et / ou professionnels) .



LES DATES CLÉS

2016

Senioralis, 1^{ère} entreprise de l'Économie Sociale et Solidaire (ESS) dont l'action prioritaire est l'aménagement de l'environnement des personnes en perte d'autonomie, lance **Merci Julie**.

2017

Merci Julie signe ses 1ers partenariats avec des institutions telles que:

2018

XXX nouveaux partenariats.

Mai 2018: Vainqueur de l'appel à projet

Novembre 2018: Vainqueur de la 3^{ème} édition de la Silver Académy

2019

- **Merci Julie** reçoit l'agrément ESUS: Entreprise Solidaire d'Utilité Sociale.

- Développement d'un système de télé-ergothérapie pour faciliter l'accès à des services de professionnels de santé de qualité, à distance et en temps réel.

LES CHIFFRES CLÉS

24

Ergothérapeutes
salariés

2

Travailleurs sociaux

+ 50

Partenariats

1531

Interventions
bénéficiaires

225

Logements réhabilités
suite aux préconisations
Merci Julie



Merci Julie est avant tout un service d'**aide à l'aménagement du domicile** pour un public en perte d'autonomie, à titre préventif ou pour un besoin immédiat.

Grâce à ses 24 ergothérapeutes salariés, **Merci Julie** intervient sur l'ensemble du territoire métropolitain.

Un ergothérapeute est un **professionnel de santé** dont l'objectif est d'évaluer les capacités d'une personne dans son environnement, tenant compte de ses envies pour lui proposer des **solutions adaptées** qui lui permettent de conserver son autonomie dans **un habitat sécurisé et confortable**.

En tant qu'Entreprise Solidaire reconnue d'Utilité Sociale (ESUS), **Merci Julie** s'appuie sur des valeurs de solidarité, assurant un service sur mesure pour un public fragile, isolé et/ou en perte d'autonomie.

Pour compléter son offre, **Merci Julie** a développé un **service de suivi**, assuré par une Conseillère en Économie Sociale et Familiale (CESF) et une Conseillère Sociale, chargées d'**accompagner les bénéficiaires** dans toutes les étapes, de l'acquisition des aides techniques et technologiques préconisées, à la recherche d'aides financières en passant par le suivi de la mise en œuvre des travaux d'aménagement du logement.





INTERVENTION À DOMICILE

La perte d'autonomie nécessite souvent d'aménager le lieu de vie pour le faire évoluer avec les nouveaux besoins de ses occupants.

Merci Julie propose un diagnostic à domicile et un accompagnement personnalisé.



TÉLÉ-ERGOTHÉRAPIE

Lorsque vous avez besoin d'une réponse immédiate, ce service propose de mettre nos experts à disposition, à distance.

Merci Julie propose un service inédit de télé-consultation pour les bénéficiaires et un service de télé-expertise pour les professionnels.



ANIMATIONS

De nombreux acteurs de la société doivent faire face à l'enjeu du « Bien vieillir chez soi ».

Merci Julie accompagne de plus en plus d'industriels, grands groupes de protection sociale, conseils départementaux, associations...



EXPERTISE

Formations pour les professionnels du soutien à domicile: les experts de Merci Julie proposent des formations sur mesure.

Animations pour les bénéficiaires: les ergothérapeutes de Merci Julie organisent des ateliers ludiques, sportifs et informatifs destinés aux bénéficiaires et à leurs aidants.



ADAPTATION DU LOGEMENT

Tenant compte de la volonté des personnes en perte d'autonomie de rester à domicile, il est primordial d'agir sur l'adaptation des logements, grâce à la préconisation d'aides techniques, technologiques ou encore de travaux d'aménagement.

L'offre **Merci Julie** en six étapes

1

Prise de contact avec le bénéficiaire ou ses aidants pour identifier les besoins, envies et contraintes de l'environnement

2

Mise en situation à domicile, test d'équilibre, observations in situ des difficultés pour réaliser les activités de la vie quotidienne

3

Analyse des facteurs de risques dans les différentes pièces du logement: salle de bain; salon; cuisine; extérieur...

4

Diagnostic ergothérapeutique, conseils personnalisés et préconisation des aides techniques / technologiques et / ou de travaux d'aménagement

5

En cas de nécessité de travaux, réalisation d'un croquis en 2D et 3D pour faciliter l'intervention des artisans

6

Accompagnement par notre CESF dans les démarches administratives: devis comparatifs, mise en relation avec des entreprises de travaux, recherches d'aides financières...



LA TÉLÉ-ERGOTHÉRAPIE



Télé-consultation pour les bénéficiaires

Ce service permet de poser des questions aux ergothérapeutes et d'obtenir des réponses à distance et en temps réel. Pour un bénéficiaire, l'avis d'un expert est souvent essentiel dans la prise de décision. Sans remplacer l'intervention d'un ergothérapeute à domicile, il permet de proposer des solutions de premier niveau.

Télé-expertise pour les professionnels

Ce service de télé-expertise offre la possibilité aux professionnels aidants de poser des questions sur les aides techniques et les problématiques liées à l'environnement de vie. La visiophonie permet de montrer en direct l'endroit concerné par la demande : *Peut-on envisager un monte-escalier dans cet espace ? Comment pouvez-vous aider les aides-soignantes de mon équipe dans la mobilisation de leurs patients ?*

Il s'agit de simplifier les démarches et de personnaliser la relation de conseil en bénéficiant rapidement de l'expertise d'un ergothérapeute expérimenté.



LES ACTIVITÉS MERCI JULIE

La journée de Julie

Il s'agit d'un rendez-vous proposé aux bénéficiaires et à leurs aidants pour passer un moment privilégié avec un ergothérapeute. Le temps d'une journée, il répond à toutes les questions, aborde tous les sujets de l'adaptation du domicile et propose les astuces et installations adaptées à chaque situation.

Les parcours de Julie

Séances animées par un ergothérapeute qui visent à améliorer la mobilité, le tonus musculaire et l'équilibre, et à limiter les risques de chutes.

Les ateliers de Julie

Dédiés à l'initiation et à la sensibilisation des personnes retraitées sur différents thèmes: les ateliers numériques pour maintenir le lien social, les ateliers dédiés à l'utilisation des aides techniques et technologiques du quotidien ainsi que les ateliers de prévention des chutes qui présentent des solutions d'aménagement et d'adaptation de l'environnement.



LES FORMATIONS MERCI JULIE

Il s'agit d'un rendez-vous proposé aux bénéficiaires et à leurs aidants pour passer un moment privilégié avec un ergothérapeute. Le temps d'une journée, il répond à toutes les questions, aborde tous les sujets de l'adaptation du domicile et propose les astuces et installations adaptées à chaque situation.



L'ÉQUIPE



Michael CARRÉ
Président



Laetitia BAILLE
Conseillère en Économie
Sociale et Solidaire



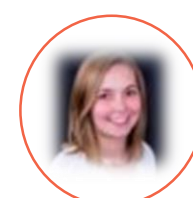
Sarah MAUDET
Coordinatrice Centre



Christophe BERLY
Directeur général



Marine DOLL
Conseillère Sociale



Manon LERISSET - TERRIER
Coordinatrice Est



Mickael BRIQUET
Directeur des opérations



Agathe DECOIN
Directrice de la
coordination



Anaëlle GUICHOUX
Coordinatrice Ile de France



Yannick UNG
Directeur Recherche et
Développement

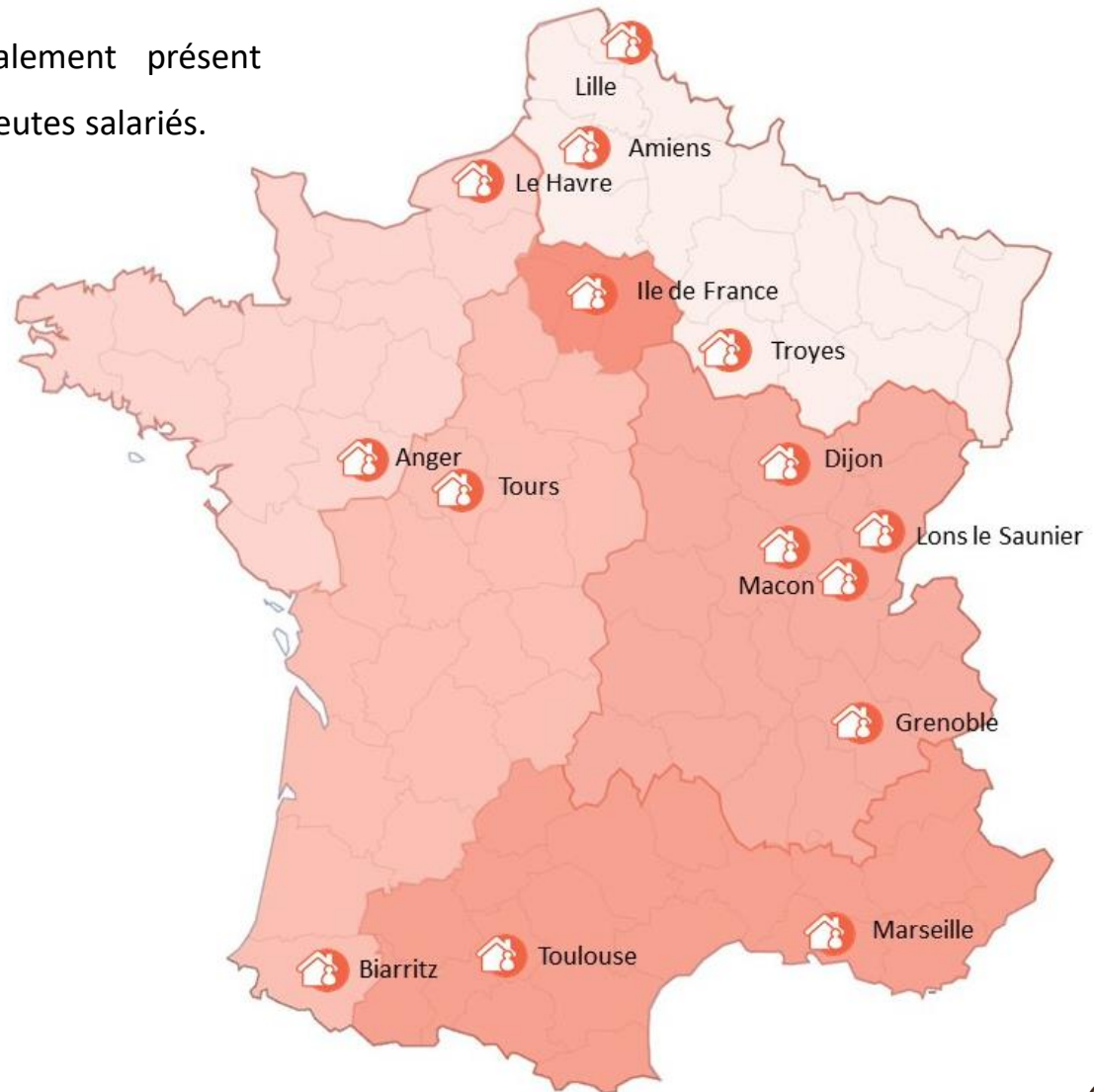


Opaline SCOTTO
Coordinatrice Pays
de la Loire



UNE PRÉSENCE NATIONALE

Merci Julie est nationalement présent
grâce à ses 24 ergothérapeutes salariés.



NOS PARTENAIRES

ILS NOUS FONT CONFIANCE

En plus de son offre aux particuliers, **Merci Julie** intervient auprès de grands groupes, de bailleurs sociaux, d'institutions, de conseils départementaux, d'associations et d'acteurs de protection sociale.



Pour prendre contact avec les équipes de **Merci Julie**



MICKAEL BRIQUET

Directeur des opérations

07 71 77 52 31

mickael.briquet@merci-julie.fr

www.merci-julie.fr

Merci Julie

9 – 11 avenue du Val de Fontenay

94120 Fontenay sous Bois

